

CHAMPIONNAT Régional 2 (DR2)

De pêche sportive Mixte Sénior 2023 –

Lac de Lescourou (24 / 47) le 2 et 3 Septembre 2023



Epreuve devant respecter le

règlement sportif de la Commission Eau Douce de la FFPS



SPORT PROPRE = SPORT SANS DOPAGE

Epreuve organisée par le Comité Départemental du Lot et Garonne (47) avec l'aimable autorisation de :

- Les préfetures de Dordogne et du Lot et Garonne
- Le syndicat EPIDROPT
- Les fédérations de pêche du Lot et Garonne et de la Dordogne
- Les communes d'Eymet et de Soumensac
- Les AAPPMAS d'Eymet et de la Sauvetat du Dropt

Le lac de Lescouroux est un lac de barrage situé à la limite des départements du Lot-et-Garonne (rive droite) et de la Dordogne (rive gauche), établi sur l'Escourou, un affluent du Dropt. Il constitue la plus grande retenue d'eau d'Aquitaine avec 8,3 millions de m³ et s'étend sur environ 120 hectares.

Il baigne les communes de Soumensac en Lot-et-Garonne, et d'Eymet (ancienne commune de Saint-Sulpice-d'Eymet), en Dordogne.

Un chemin carrossable de 7,9 km permet d'en faire le tour.

Le propriétaire du lac est le syndicat d'irrigation de la vallée du Dropt, Epidropt, qui gère l'irrigation et la gestion de plusieurs autres lacs de la région. Les fédérations de pêche de Dordogne et du Lot et Garonne gèrent l'aspect pêche au travers de deux AAPPMA celle d'Eymet (24) et de la Sauvetat du Dropt (47).

Le lac est très utilisé en compétition de pêche sportive depuis de nombreuses années, utilisé par le CD47 et le CD24 pour des championnats départementaux (mixte, moulinet et plombée), régionaux (mixte, moulinet, carpe et clubs) et nationaux (1ère et 3ème nationale moulinet). Deux demi-finales Sensas y ont été organisées par le cd47.

Le lac est séparé par une digue qui forme deux lacs que nous appelons communément le petit lac et le grand lac

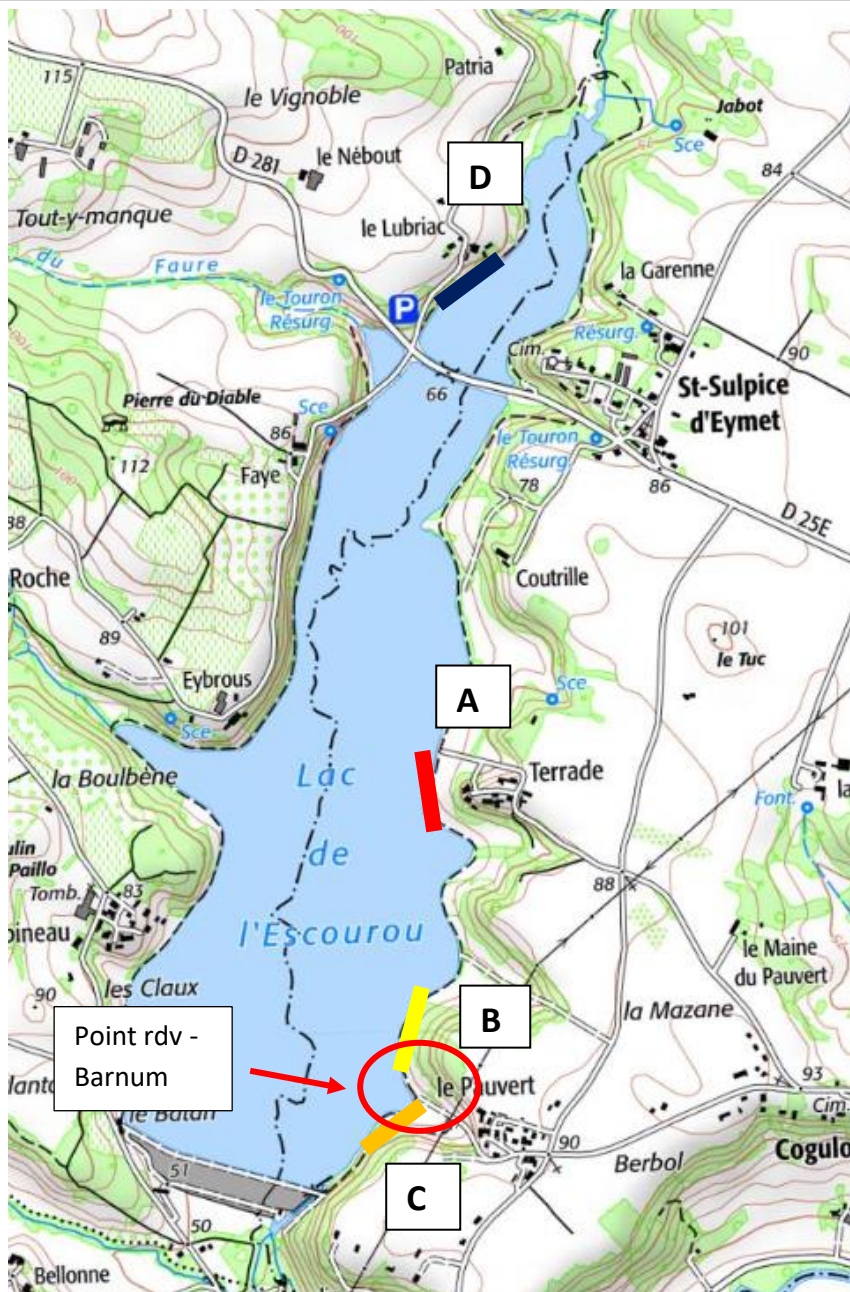
Infos SITE et SECTEURS

Poissons dominants Gardons, Plaquettes, Chats et Carpes

	Accès	Points GPS	Chariot
Secteur A	Lieu-dit Terrade, Eymet	44.673056, 0.3537029	Oui si pluie
Secteur B	Lieu-dit Pauvert rampe mise à l'eau, Eymet	44.665890, 0.353190	Oui si pluie
Secteur C	Lieu-dit Pauvert droite rampe mise à l'eau, Eymet	44.665890, 0.353190	Oui si pluie
Secteur D Remplacement	Petit Lac côté 47 – Lieu-dit Lubriac	44.682733, 0.352864	Oui

Anguille	Interdite
Brochet	60cms
Sandre	50cms
Truite	25cms

	Profondeur	Vitesse du courant Nul – Lent –Rapide -Violent
Secteur A	1,80 à 3.00m	Nul
Secteur B	1.80 à 3.00m	Nul
Secteur C	1.80 à 3.00m	Nul
Secteur D	1,40 à 2.00m	Nul



LIMITATIONS

	Maximum	Particularités
Cannes	13 m	Secteur D Lubriac - limité à 11.50m Moulinet 8m minimum
Amorce	17 litres	
Esches totales	2.00 litres	
Fouillis	Non autorisé	
Vers de vase	Non autorisé	
Vers de terre	½ litres	Entiers non coupés

HORAIRES

	Samedi	Dimanche Matin	Dimanche Après-midi	
Rendez-vous	9h30	6h00	/	
Tirage au sort	10h00	6h20	/	
Entrée dans les box	10h30	6h30	13h00	(*) : Les esches doivent être présentées dans des boîtes mesure, sans maintien du couvercle.
Début des contrôles (*)	12h15	7h30	13h50	
Amorçage	13h25	8h55	14h50	
Début de la manche	13h30	9h00	15h00	
5 minutes	16h25	11h55	17h55	
Fin de la manche	16h30	12h00	18h00	
Palmarès	/	/	19h00	
Marée basse				
Marée haute				

Points de rendez-vous

	Sur place	Autre	Points GPS
Samedi	Secteur B	Grand Lac Secteur Pauvert – rampe de mise à l'eau	44.665890, 0.353190
Dimanche	Secteur B	Grand Lac Secteur Pauvert – rampe de mise à l'eau	
Palmarès	Secteur B	Grand Lac Secteur Pauvert – rampe de mise à l'eau	

Informations diverses

	Nom	Téléphone	Mail
Responsables de l'épreuve	MAIGNIEZ Manuel	06 45 97 84 00	manuel.maigniez@gmail.com
	ROY Cédric	06 88 23 59 68	
Officiel FFPS	/		

Conformément à la décision validée lors de la réunion des Présidents de CR et de CD eau douce le 23 février 2019 à Bourges, chaque participant à un Championnat individuel doit s'acquitter d'une cotisation fixée à 7€. La totalité du montant encaissé sera conservée par le CD organisateur pour couvrir les frais de l'épreuve.

Règlement particulier

L'organisation prévoit un secteur de remplacement sur le Petit Lac (côté 47) – lieu-dit Lubriac. Cette disposition sera déclenchée, au plus tard, 10 jours avant le championnat en fonction du niveau d'eau dans le Grand Lac. L'information sera transmise par tous les moyens disponibles (mails, réseaux sociaux...).

Le chariot pourrait être indispensable sur tous les secteurs en condition de pluie.

Par temps sec les secteurs A, B et C seront accessibles en voiture. Le gestionnaire du plan d'eau se réserve le droit de demander aux pêcheurs de déposer le matériel puis de sortir les véhicules sur les parkings.

Les horaires du dimanche seront adaptés en temps réel pour permettre une bonne préparation aux pêcheurs.

Pour les entraînements, l'accès au lac est libre sous conditions de posséder la carte de pêche et le timbre halieutique.

En cas de problème d'approvisionnement en fouillis/vaseux, l'organisation se réserve le droit de l'interdire pour le championnat.

Une buvette et des sandwichs seront préparés par l'organisation :

1 sandwich chaud (demi baguette + steak haché + oignon) + 1 boisson -> 5€

Merci de bien vouloir réserver à l'avance auprès de Manuel MAIGNIEZ 06.45.97.84.00

Restauration et hébergements

La commune d'Eymet est équipée de nombreux restaurant au sein de sa bastide mais également le long du boulevard.

Le Village vacances à Eymet, site de Bretou, très utilisé par les compétiteurs, peut être sollicité pour l'hébergement.

Contact Mairie d'Eymet :

Tél : 0553222210

Mail : gites-bretou@orange.fr

Mail Mairie : eymet-en-perigord@wanadoo.fr

Bureau d'Information Touristique d'Eymet

45 place Gambetta BP 4 24500 EYMET

Tel : +33 5 53 23 74 95

Mail : eymet.tourisme@orange.fr

Les Petites Combines – Chalets et Tiny House à 500m du Lac – Route du Prieuré – St Sulpice d'Eymet 24500 EYMET

GPS 44.681987, 0.359833

Tél : 06.70.11.66.37 ou familygoudouneche@orange.fr

Hôtels à Bergerac (25km) : Kyriad, Campanile, Ibis Budget

Nombreux gîtes autour du lac sur Soumensac et Eymet.

Esches :

Magasin de pêche le plus proche :

Europêche à Creysse (24100),

Périgord chasse pêche à Marsac-sur-l'Isle (24430),

Chasse pêche Jumeau à Camps-sur-l'Isle (33660),

Roumaillac pêche à Mérignac (33703).