



**Seilhac (19)
Etang neuf
11 et 12 septembre**

**CHAMPIONNAT D1 REGIONAL
2021
VETERANS
NOUVELLE AQUITAINE**



*Epreuve devant respecter le
règlement sportif de la Commission Eau Douce de la FFPS*

Mots d'accueil

- Président de la fédération des AAPPMA de la Corrèze

L'activité pêche est un secteur important au développement touristique et économique du Département de la CORREZE. La Fédération de pêche en partenariat avec la Fédération Française de pêche Sportive soutiendra cette année le Championnat 1ere division régional vétérans de pêche mixte.

C'est donc avec plaisir que nous vous accueillerons en Corrèze pour votre compétition en 2021 sur le plan d'eau à Seilhac et je souhaite un partenariat plus fort à l'avenir pour la promotion de la pêche au coup et pourquoi pas sur un plan d'eau Fédéral ou Barrage.

Vous remerciant d'avoir choisi la CORREZE

Chabrilanges Patrick

- Président de la commission eau douce du CDPSed

En cette année 2021 compliquée sur le plan sanitaire et sportif le CDPS ed 19 est ravi de vous accueillir sur les berges du magnifique lac de l'étang neuf à Seilhac pour ce premier championnat 1ere division régional vétérans

J'espère que vous passerez un agréable séjour parmi nous que les pêches seront abondantes

Nous tenons à remercier toutes les collectivités et entreprises qui nous ont permis un accueil à la hauteur de l'événement : La mairie de Seilhac, le conseil départemental de la Corrèze, la société ynovéa, la fédération de pêche de la Corrèze

Je vous souhaite à tous un excellent moment dans notre beau département

Capitaine Frédéric

Conformément à la décision validée lors de la réunion des Présidents de CR et de Cd eau Douce le 23 février 2019 à Bourges, chaque participant à un championnat individuel doit S'acquitter d'une cotisation de 7 euros.

La totalité du montant encaissé sera conservé par le CD organisateur pour couvrir les frais De l'organisation de l'épreuve



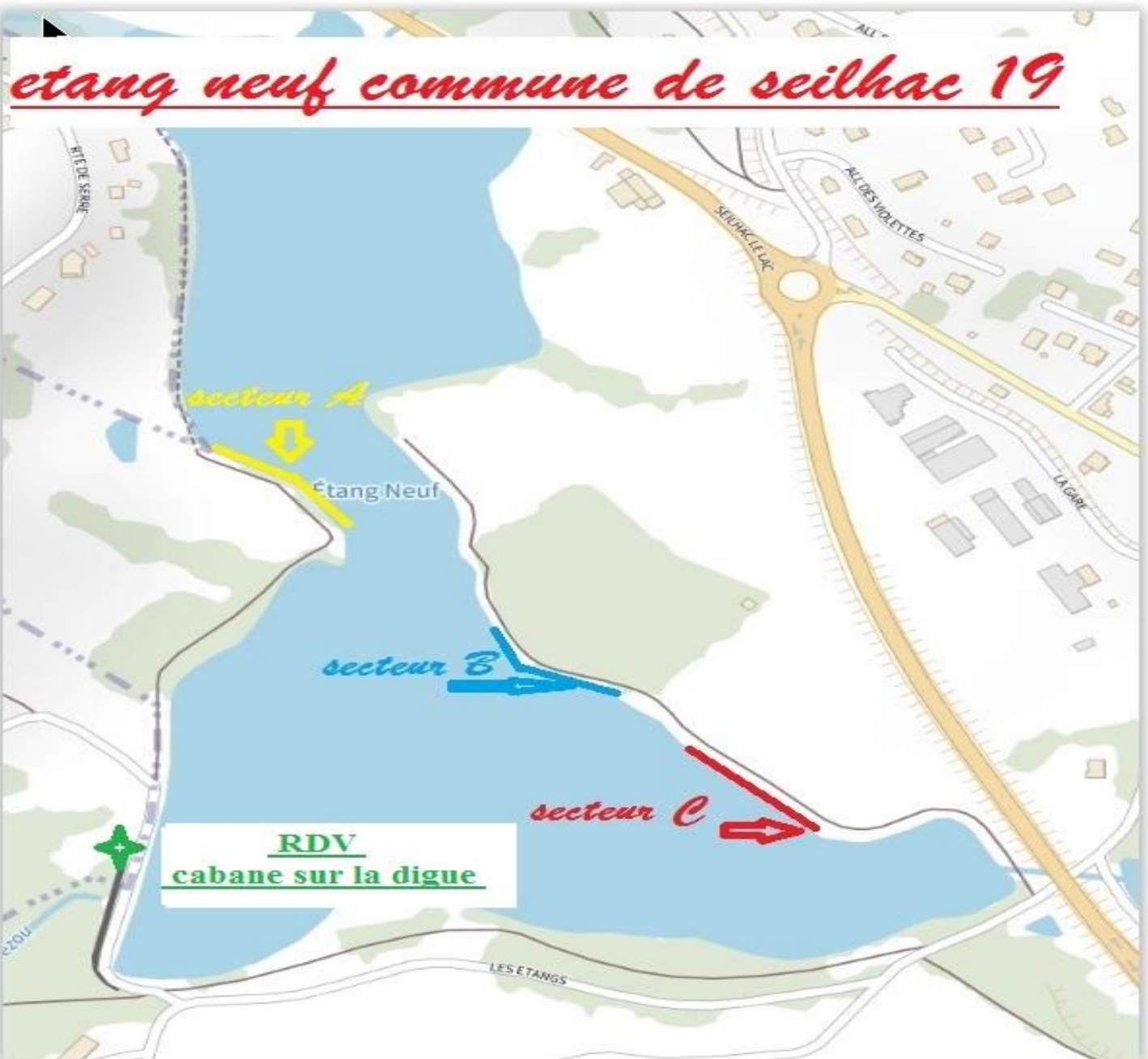
Infos SITE et SECTEURS sur la base de 30 compétiteurs

Anguille	Interdite
Brochet	60cms
Sandre	50cms

Poissons dominants	Plaquettes chats et gardons tanches
--------------------	-------------------------------------

Règlement : 2 bourriches obligatoires (tri des chats)

	Profondeur	Vitesse du courant	Accès voiture
Secteur A	Canne de 0.7 à 2 m anglaise env. 2.5 m	Nul si pas de vent	Oui
Secteur B	Canne de 1.8 à 2.6 m anglaise env. 3m	Nul si pas de vent	Oui
Secteur C	Canne de 1.3 à 2.2 m anglaise env. 2.6	Nul si pas de vent	Oui



LIMITATIONS

	Maximum	Particularités
Cannes	11.50m	Moulinet autorisé 8m maximum
Amorce	15 litre maximum	Terre comprise
Esches totales	1.5 litres maximum	
Fouillis	½ litres maximum	Dont ¼ litres maximum de vers de vase
Vers de terre	½ litres maximum	Non coupés

HORAIRES

	Manche1	Manche2	Manche3
Rendez-vous	11h00	6h30	
Tirage au sort	11h30	6h45	
Entrée dans les box	12h15	7h00	13h00
Début des contrôles (*)	13h15	7h45	13h45
Amorçage	14h20	8h50	14h50
Début de la manche	14h30	9h00	15h00
5 minutes	17h25	11h55	17h55
Fin de la manche	17h30	12h00	18h00
Palmarès			19h15

(*) : Les esches doivent être présentées dans des boîtes mesure, sans maintien du couvercle.

Point de rendez-vous : cabane de la digue

GPS : 45.368413, 1.69230

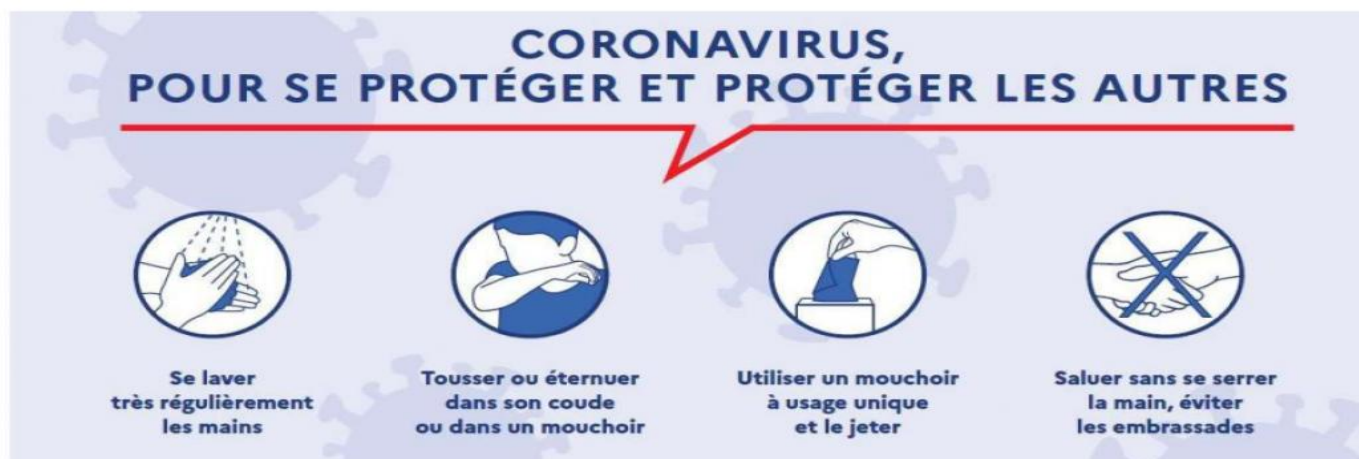
Informations diverses

	Nom	Téléphone	Mail
Responsable de l'épreuve	CAPITAINE Frédéric	06 81 36 87 24	fredmenuiserie19@orange.fr
En cas de Forfait	AURIAULT Philippe	05 49 45 98 45	philippe.auriault0499@orange.fr

Consigne sanitaire

Les règles sanitaires demandées au moment de l'épreuve par la préfecture seront mises en places et devront être respectées

A minima application du protocole sanitaire de la FFPS ed



Buvette, restauration et logements

Logement :

Camping du lac de Bournazel
19700 Seilhac : 05 55 27 05 65

Camping Détente Aux Cabanes
Route Du Stade rte Jumeaux, 19700 Lagrauliere :05 55 98 42 07

Gite Buge Eric
Blanchefort 19700 Lagrauliere : 05 55 73 74 83

Hôtel Relais des Monédières
34 Montargis 19700 Seilhac

Hôtel Restaurant Deshors-Foujanet
9 rte Faurie, 19450 CHAMBOULIVE :05 55 21 62 05

Hôtel Restaurant L Oustal
9 pl. Eglise, 19460 NAVES : 05 55 26 62 42

Détaillant articles de pêche :

Manucentre Brive
5 av Jacques et Bernadette Chirac 19100 Brive La Gaillarde : 05 55 17 72 39

Pour le midi le cdpsed 19 propose sur place buvette et restauration

Pour une meilleure organisation une commande préalable serait sympa

Formule : 2 sandwichs+ 1 boisson 6 euros

Sandwich : pâté, jambon blanc ou brie 2€50

Boissons : bière, coca, perrier, oasis, panaché 2€

Boissons : café, verre de vin, chocolat, petite bouteille d'eau 1€

grille de tirage

A	B	C	Aile	Av-aile	Av-av-aile
X01	Y06	Z08	1		1
X02	Z08	Y06		1	1
X03	Z04	Y10	1		1
X04	Y10	Z05	1		
X05	Y02	Z09		2	
X06	Z09	Y02		2	
X07	Y05	Z01	1		
X08	Z01	Y07	1		1
X09	Y03	Z04		1	1
X10	Z07	Y03	1		1
Y01	Z06	X08	1		1
Y02	X08	Z06		1	1
Y03	X04	Z10	1		1
Y04	Z10	X05	1		
Y05	Z02	X09		2	
Y06	X09	Z02		2	
Y07	Z05	X01	1		
Y08	X01	Z07	1		1
Y09	Z03	X04		1	1
Y10	X07	Z03	1		1
Z01	X06	Y8	1		1
Z02	Y08	X06		1	1
Z03	Y04	X10	1		1
Z04	X10	Y05	1		
Z05	X02	Y09		2	
Z06	Y09	X02		2	
Z07	X05	Y01	1		
Z08	Y01	X07	1		1
Z09	X03	Y04		1	1
Z10	Y07	X03	1		1