

Championnat 1ère Division Régionale Nouvelle-Aquitaine Feeder +55ans 2022

Les 08 et 09 Octobre 2022 au Lac des Dagueys à LIBOURNE



Epreuve devant respecter le règlement sportif de la Commission Eau Douce de la FFPS



MOTS D'ACCUEIL

Bonjour à tous,

Le Comité Départemental des Pêches Sportives Eau Douce de la Gironde (33) est heureux de vous accueillir sur les berges du Lac des Dagueys à LIBOURNE pour cette D1R Feeder +55ANS.

Le parcours se situe sur le Lac des Dagueys situé au nord de LIBOURNE, sur le secteur des Pinteys. Le championnat se déroulera sur un secteur en ligne.

Nous souhaitons que ce championnat se passe dans la bonne entente et le fair-play pour le bien de l'ensemble des participants.

Nous remercions la Fédération de Pêche de la Gironde pour nous avoir facilité l'accès du lac.

Nous remercions aussi la Mairie de LIBOURNE pour l'accueil et le prêt de ce lac magnifique.

Le Président du CDPSSED 33

AUGUSTE Eric

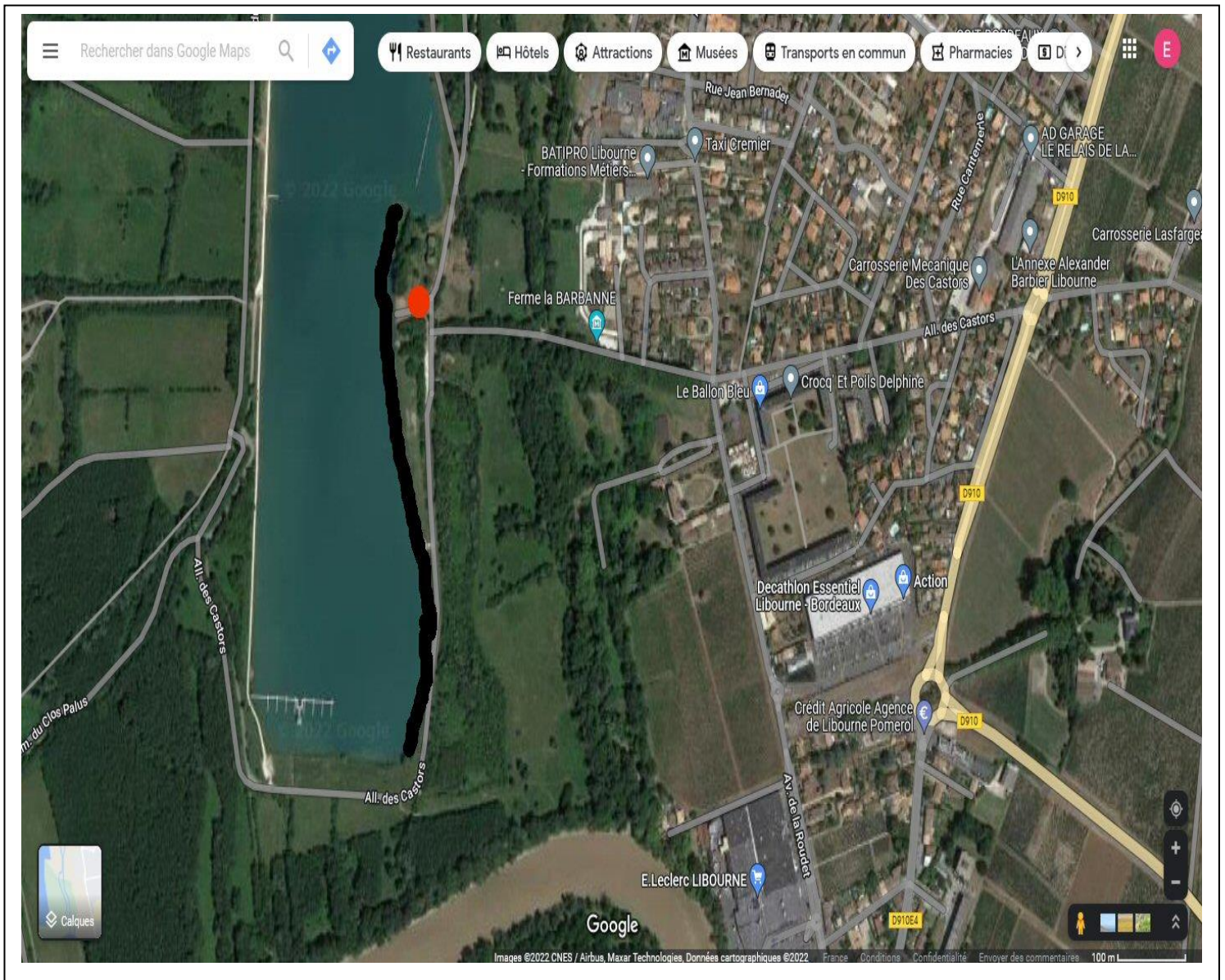
Infos SITE et SECTEUR

Poissons dominants	Plaquettes, Brèmes, Gardons, Poissons-chats, Carassins, Perches
---------------------------	---

	Accès	Points GPS	Chariot
Secteur Pinteys	Le rassemblement se situe aux pinteys, point rouge. Pour l'accès, prendre l'allée des castors jusqu'au lac, attention un portique limite la hauteur des véhicules à 2.00m. Prévenir si votre véhicule est plus haut pour faire ouvrir le portique.	44.935752, -0.247915	Non

Anguille	Interdite
Brochet	60cm
Sandre	50cm
Black-Bass	40cm

	Profondeur	Vitesse du courant Nul – Lent –Rapide -Violent
Secteur Pinteys	6.50m maxi	Suivant le vent



LIMITATIONS :

	Maximum	Particularités
Cannes	4.60m	
Amorce	12 L	
Esches totales	2.5 L	
Fouillis	½ L	
Vers de vase	¼ L	Compris dans le fouillis
Vers de terre	½ L	Non Coupés

HORAIRES :

	Manche1	Manche2
Rendez-vous	9h00	8h30
Tirage au sort	9h30	9h00
Entrée dans les box	10h00	9h30
Début des contrôles (*)	11h00	10h30
Amorçage	11h50	11h20
Début de la manche	12h00	11h30
5 minutes	16h55	16h25
Fin de la manche	17h00	16h30
Palmarès		17h30
Marée basse		
Marée haute		

(*) : Les esches doivent être présentées dans des boîtes mesure, sans maintien du couvercle.

L'organisateur pourra interdire le fouillis si les conditions d'approvisionnement ne sont pas équitables pour tous les participants, les vaseux eux resteront autorisés à l'hameçon.

Points de rendez-vous :

	Sur place	Autre	Points GPS
Manche1	9h00	Pinteys	44.935752, -0.247915
Manche2	8h30		
Palmarès	17h30		

Informations diverses

	Nom	Téléphone	Mail
Responsable de l'épreuve	AUGUSTE Éric	0634846527	loupe40@orange.fr
Forfaits	AUGUSTE Éric	0634846527	loupe40@orange.fr
Formules repas	AUGUSTE Éric	0634846527	loupe40@orange.fr

Conformément à la décision validée lors de la réunion des Présidents de CR et de CD eau douce le 23 février 2019 à Bourges, chaque participant à un Championnat individuel doit s'acquitter d'une cotisation fixée à 7€. La totalité du montant encaissé sera conservée par le CD organisateur pour couvrir les frais de l'épreuve.

Règlement particulier

Mettre ici ce qui est particulier au site : Permis interfédéral obligatoire, entraînements autorisés ou besoin d'un permis spécial, 2 bourriches, remise des poissons à l'eau après la pesée

Permis interfédéral obligatoire

Remise des poissons à l'eau après la pesée, sauf pour les grosses carpes, leur pesée se fera immédiatement après la sortie de l'eau et le poisson sera remis à l'eau immédiatement après.

Buvette

Une formule à 6€ vous sera proposée pour le samedi midi et le dimanche midi. **A commander avant le 28 septembre.**



Une buvette
Avec sandwichs, café,
boissons
Sera présente tout le
week-end pour vous
accueillir.
Organisée par le
CDPSED33

Logements :

IBIS BUDGET HÔTEL : juste au nord du lac

KYRIAD HÔTEL : centre ville de LIBOURNE

IBIS HÔTEL : Route de SAINT EMILION

Des Gîtes et chambres d'hôtes existent autour de Libourne

Commandez vos esches chez vos détaillants

Roumaillac AMBARES	: 05 57 77 12 38
Euro-Pêche Libourne	: 05 57 23 29 85
Pacific-Pêche Artigues	: 05 56 74 77 88
ETS JUMEAU Camps s/l'isle	: 05 57 40 77 39