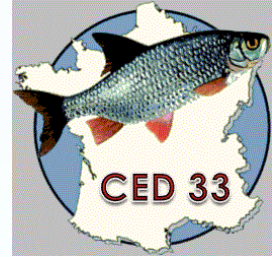
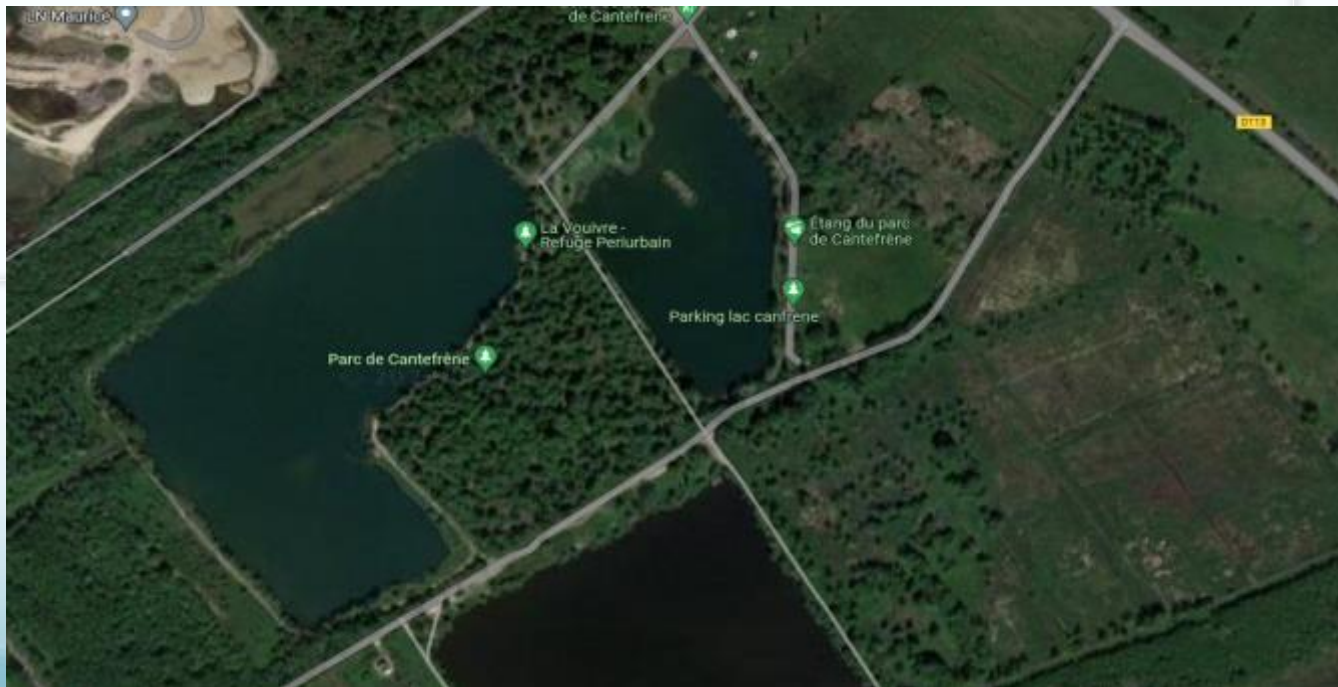


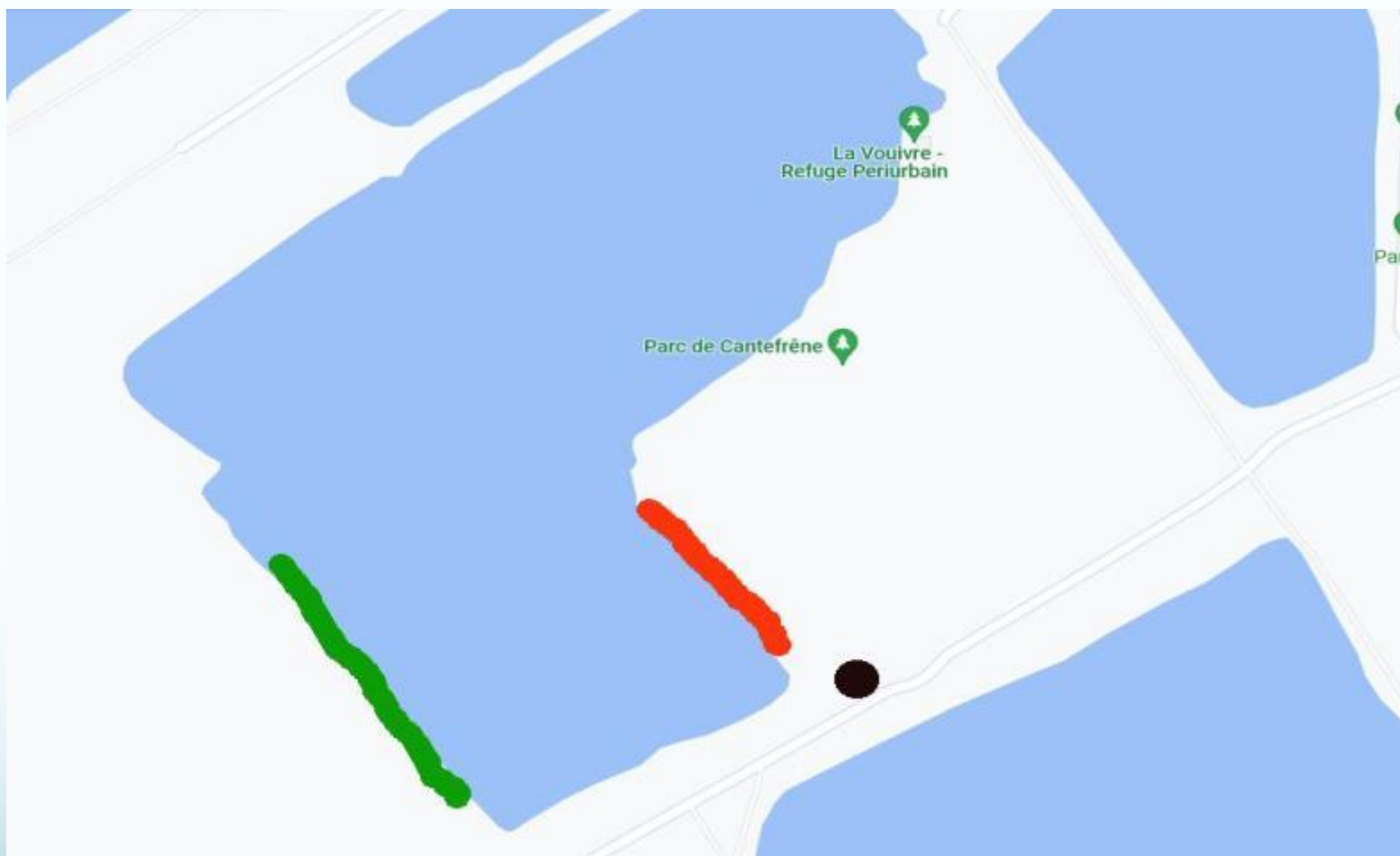
# 08 et 09 Juillet 2023



## Coupe Départementale FEEDER 2023 Lac de Cantefrêne (AMBES)



# AMBES



- Deux secteurs face à face, rassemblement à la barrière.
- **ATTENTION, PAS DE RESTAURATION SUR PLACE, PREVOIR VOS REPAS**

## Règlement FFPSed :

Durée de l'épreuve 5 heures

- Amorces toutes confondues 12 litres
- Esches toutes confondues 2,5 litres
- Fouillis de vers de vase et vers de vase 0,5 litre dont 0,25 maxi de vers de vase
- Dont vers de terre non coupés 0,5 litre



## 1<sup>ère</sup> manche SAMEDI:

Rendez vous	9H00
Tirage au sort (grille)	9H30
Début des contrôles	10H30
Amorçage	11H50
<b>Début de la manche</b>	<b>12H00</b>
5 minutes	16H55
<b>Fin de la manche</b>	<b>17H00</b>

## 2<sup>ème</sup> manche DIMANCHE:

Rendez vous	07H30
Tirage au sort (grille)	08H00
Début des contrôles	09H00
Amorçage	09H50
<b>Début de la manche</b>	<b>10H00</b>
5 minutes	14H55
<b>Fin de la manche</b>	<b>15H00</b>

**Résultats vers 17H00.**



### **Commandez vos esches chez vos détaillants**

Roumaillac pêche AMBARES	: 05 57 77 12 38
Euro pêche Libourne	: 05 57 23 29 85
Pacific pêche artigues	: 05 56 74 77 88
ETS JUMEAU Camps	: 05 57 40 77 39

