

27 & 28 Mai 2023

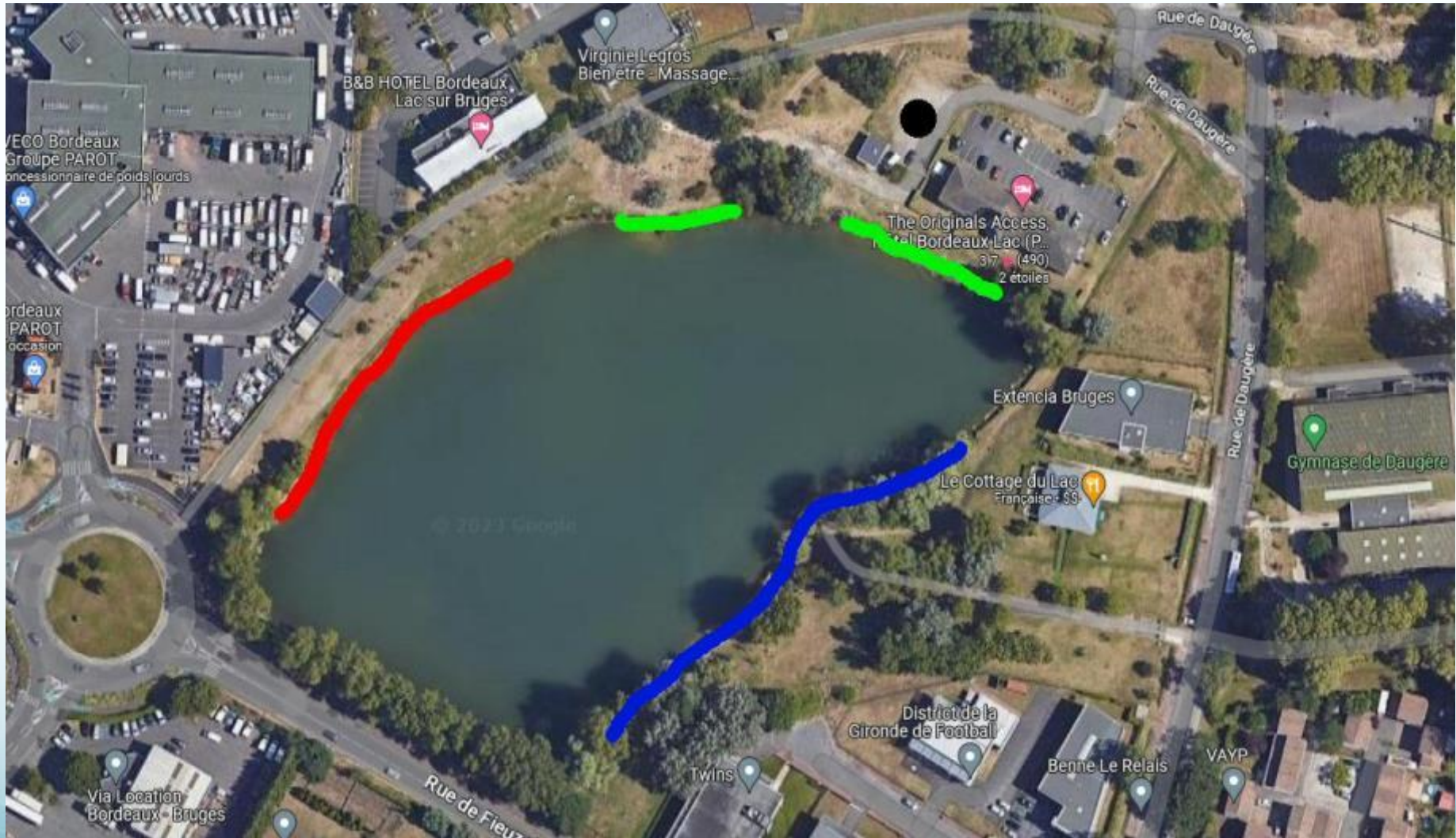
Championnat 1^{ère} DIV Départementale 2023 Étang de LAMOTHE (BRUGES)



Bienvenue à
BRUGES

BRUGES

Étang de Lamothe à BRUGES



Le point noir: rassemblement, les couleurs: secteurs

Étang de Lamothe

Le parcours se situe sur l'Étang de LAMOTHE.

- ✓ La profondeur : jusqu'à 3,50m à la canne et 4,50 maxi à l'anglaise
- ✓ Poissons dominants : Gardons, Carpes et autres
- ✓ Chacun des concurrents pourra placer son véhicule derrière, lors du championnat seulement, pas pour les entraînements.
- ✓ L'eau est claire, les berges sont faciles d'accès et vous serez bien installés.

REGLEMENTATION

- Carte de pêche obligatoire (statuts FFPSed)
- Licence présentée, certificat médical obligatoire (sauf si envoyé en même temps que la prise de licence, dans ce cas, c'est indiqué sur votre licence.)
- Le carnassier est ouvert, seuls compte les carnassiers de taille réglementaire, les autres sont remis à l'eau immédiatement,
- Lire le nouveau règlement FFPSed

Règlement

Esches animales limitées à 2 L (toutes les esches seront comprises dans la limitation, et dans les boîtes de mesures, pas d'esches en plus pour la pointe).

Décomposée ainsi:

- 1/2 L de fouillis ou 1/4 de L de vaseux
- 1,5 L d'esches autres.

Attention 0,5 L maxi de vers de terre autorisés, non coupés (nouvelles réglementation FFPSed):

- ✓ Amorce limitée à 15 litres
- ✓ **Les récipients réglementaires de mesure sont obligatoires.**
- ✓ Pêche à 13M, moulinet autorisé canne maxi 8M
- ✓ Classement au poids.
- ✓ 3 manches de 3 heures

Appelez en cas d'absence ou désistement.

**Appelez le Président de la CED33
AUGUSTE Éric : 06 34 84 65 27**

HORAIRES ET RENDEZ VOUS

1^{ère} manche SAMEDI :

Rendez vous (<i>licences</i>)	10H00
Tirage au sort grille et secteurs	10H30
Début des contrôles	12H50
Amorçage	13H50
Début de la manche	14H00
5 minutes	16H55
Fin de la manche	17H00

2^{ème} manche DIMANCHE :

Rendez vous	06H20
Tirage au sort Secteurs	06H40
Entrée dans les boxes	06H45
Début des contrôles	07H50
Amorçage	08H50
Début de la manche	09H00
5 minutes	11H55
Fin de la manche	12H00

3^{ème} manche DIMANCHE :

Entrée dans les boxes	13H20
Début des contrôles	14H20
Amorçage	15H20
Début de la manche	15H30
5 minutes	18H25
Fin de la manche	18H30

Résultats vers 19H00, suivi d'un pot de l'amitié.

**Buvette sur place
samedi et dimanche
sandwiches, boissons, café**



**Une buvette
Avec sandwiches, café, boissons
Sera présente tout le
week-end pour vous accueillir.
Organisée par La Piballe
Chartronnaise**

Commandez vos esches chez vos détaillants

Roumaillac pêche AMBARES	: 05 57 77 12 38
Euro pêche Libourne	: 05 57 23 29 85
ETS JUMEAU Camps/l'ISLE	: 05 57 40 77 39
Pacific pêche Artigues	: 05 56 74 77 88
Médoc Pêche Passion 33 Gaillan médoc	: 05 56 41 58 36