

Championnat 2ème division Mixte ABC Montech (82)



23 -24 -25 Août 2019



SPONSORS OFFICIELS



Le mot du Président

La Fédération des Pêches Sportives Eau Douce a confié au Comité Départemental 82 et Comité Régional Occitanie l'organisation du :

Championnat de France Deuxième Division ABC :

Vendredi 23, Samedi 24 et Dimanche 25 Aout 2019

La ville de MONTECH vivra un nouveau moment de la Pêche de compétition .

45 pêcheurs, venus de toute la France en découvriront pour le titre de **Champion de France Deuxième Division ABC** et la qualification pour la Première Division .

Cette épreuve disputée sur le canal de MONTECH restera, j'en suis certain ,un souvenir impérissable dans la mémoire de tous les participants.

Tout , matériellement, est mis en œuvre pour que cette épreuve se déroule à la satisfaction de tous.

Pour cela nous avons reçu le concours très apprécié du Maire et la Municipalité, du Conseil Général, de la Fédération des Pêches Sportives eau douce, de la Fédération .P.P.M.A , des A.A.P.P.M.A de MONTECH , de la CNDS , des annonceurs départementaux auxquels j'adresse mes sincères remerciements.

J'espère que les participants et leurs accompagnateurs passeront un agréable séjour dans notre Région .

Merci à tous ceux qui donnent de leur temps bénévolement à l'encadrement et à l'accompagnement des participants pour que notre sport soit reconnu : **La pêche de compétition .**

Bernard HUMBERT
Président du C.D 82 et C.R Occitanie

Conformément à la décision validée lors de la réunion des Présidents de CR et de CD eau douce le 23 février 2019 à Bourges, chaque participant à un Championnat individuel doit s'acquitter d'une cotisation fixée à 7€. La totalité du montant encaissé sera conservée par le CD organisateur pour couvrir les frais de l'épreuve.

Infos SITE et SECTEURS

Le championnat se déroulera en 3 secteurs

Secteur 1 Pente d'eau amont

secteur 2 et 3 en aval du pont de Lacourt St Pierre à Lacourt St Pierre, rive gauche

Poissons dominants pour les 3 secteurs : gardons, brèmes, chats...

Profondeur pour les 3 secteurs : 1,70 mètres à 2,50 mètres

Particularité : nombreux herbiers

Limitations

Cannes maxi 13 mètres

Amorce 15 litres mouillées ,tamisée (terre comprise)

Esches totales : 1,5 litre

dont fouilli 3/4 litre maxi (dont ¼ maxi vers de vase)

et vers (coupés ou non coupés) ½ litre maxi

Reglementation :

Anguille interdite

Brochet 50 cms mini

Sandre 40 cms mini

truite fario 23 cms mini

truite arc en ciel pas de limitation

Horaires

	Vendredi	Samedi	Dimanche
Rendez-vous	9 h	9 h	8 h
Tirage au sort	9 h 45	9 h 30	8 h 15
Entrée dans les box	10 h	10 h	8 h30
Début des contrôles (*)	11 h 30	11 h 30	9h30
Amorçage	12 h 50	12 h 50	10 h 50
Début de la manche	13 h	13 h	11 h
5 minutes	16 h 55	16 h 55	14 h 55
Fin de la manche	17 h	17 h	15 h
Palmarès			16 h

Point de rendez-vous: Parking du camping municipal pour les 3 manches

Renseignements

Responsable de l'organisation :

Mr HUMBERT Bernard 797 Route du Frontonnais
82700 MONTBARTIER
tél.: 05 63 65 59 07 H.R - 06 31 90 70 53

En cas de forfait :

Mr POINSIGNON Jean Claude 03 84 75 60 33
06 85 05 10 95

Grilles de tirage

45

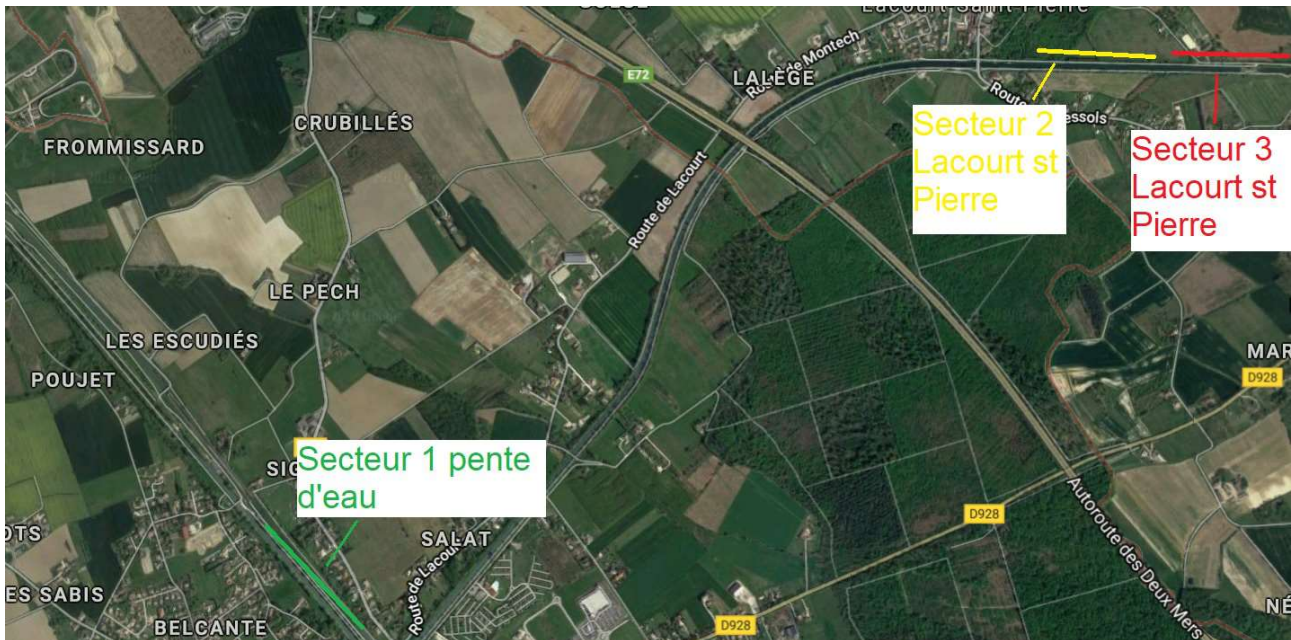
3 x 15

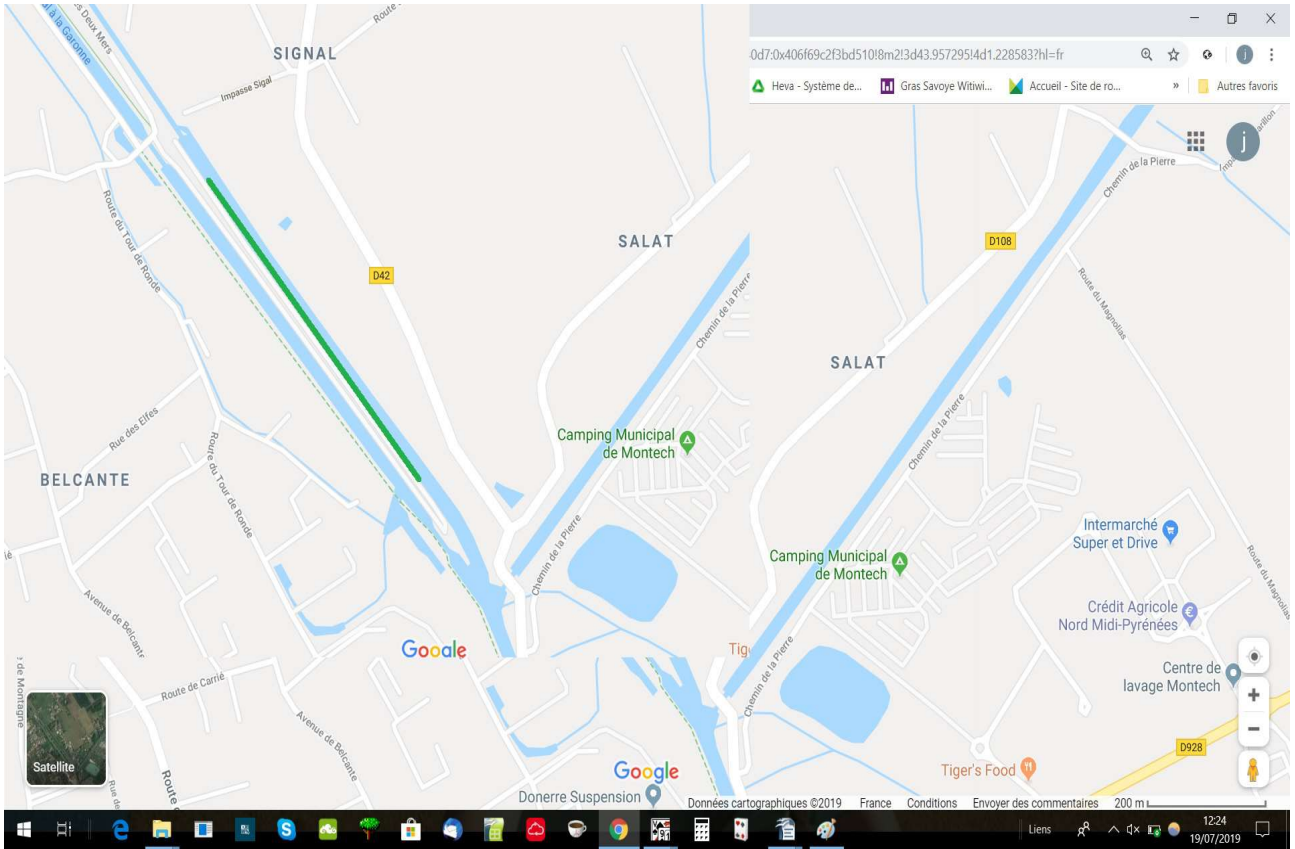
A	B	C	Aile	Av-aile	A-a-aile
X01	Y11	Z06	1		
X02	Z06	Y11		1	
X03	Z13	Y08			2
X04	Y09	Z14		1	
X05	Y15	Z10	1		
X06	Z01	Y12	1		
X07	Z12	Y02		1	
X08	Y03	Z13			2
X09	Y14	Z04		1	
X10	Z05	Y15	1		
X11	Y07	Z01	1		
X12	Y02	Z07		1	
X13	Z08	Y03			2
X14	Z04	Y09		1	
X15	Z10	Y05	1		

Y01	Z11	X06	1		
Y02	X06	Z11		1	
Y03	X13	Z08			2
Y04	Z09	X14		1	
Y05	Z15	X10	1		
Y06	X01	Z12	1		
Y07	X12	Z02		1	
Y08	Z03	X13			2
Y09	Z14	X04		1	
Y10	X05	Z15	1		
Y11	Z07	X01	1		
Y12	Z02	X07		1	
Y13	X08	Z03			2
Y14	X04	Z09		1	
Y15	X10	Z05	1		

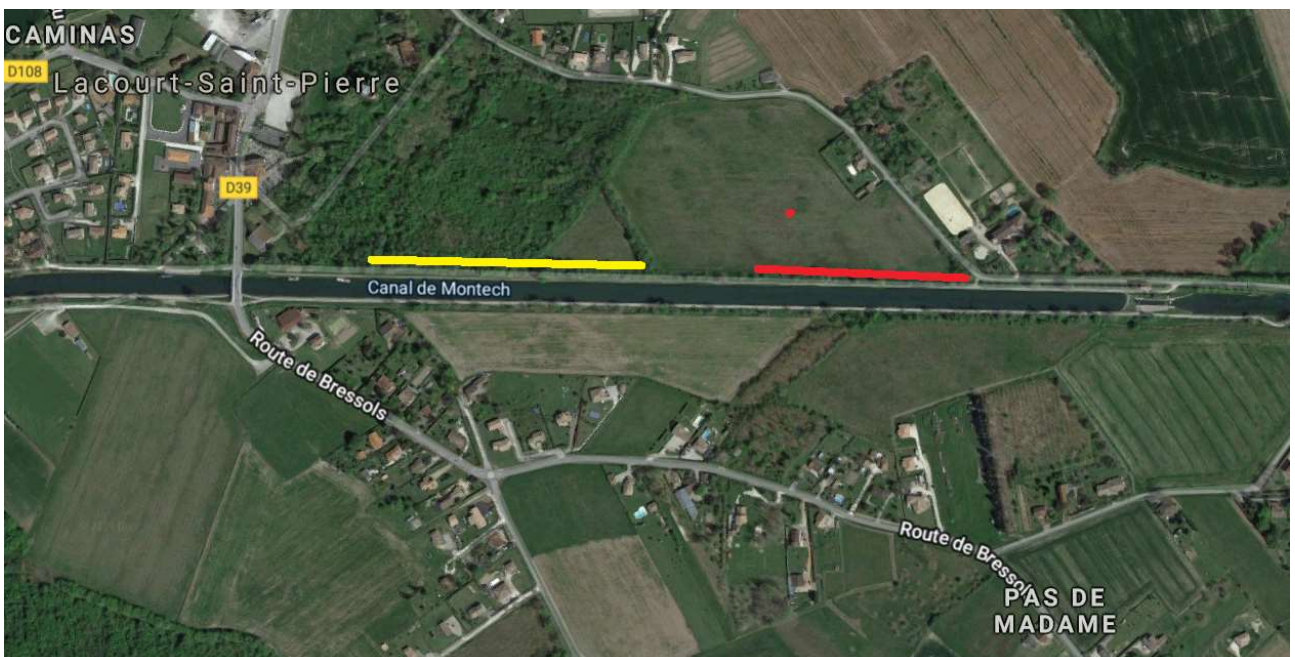
Z01	X11	Y06	1		
Z02	Y06	X11		1	
Z03	Y13	X08			2
Z04	X09	Y14		1	
Z05	X15	Y10	1		
Z06	Y01	X12	1		
Z07	Y12	X02		1	
Z08	X03	Y13			2
Z09	X14	Y04		1	
Z10	Y05	X15	1		
Z11	X07	Y01	1		
Z12	X02	Y07		1	
Z13	Y08	X03			2
Z14	Y04	X09		1	
Z15	Y10	X05	1		

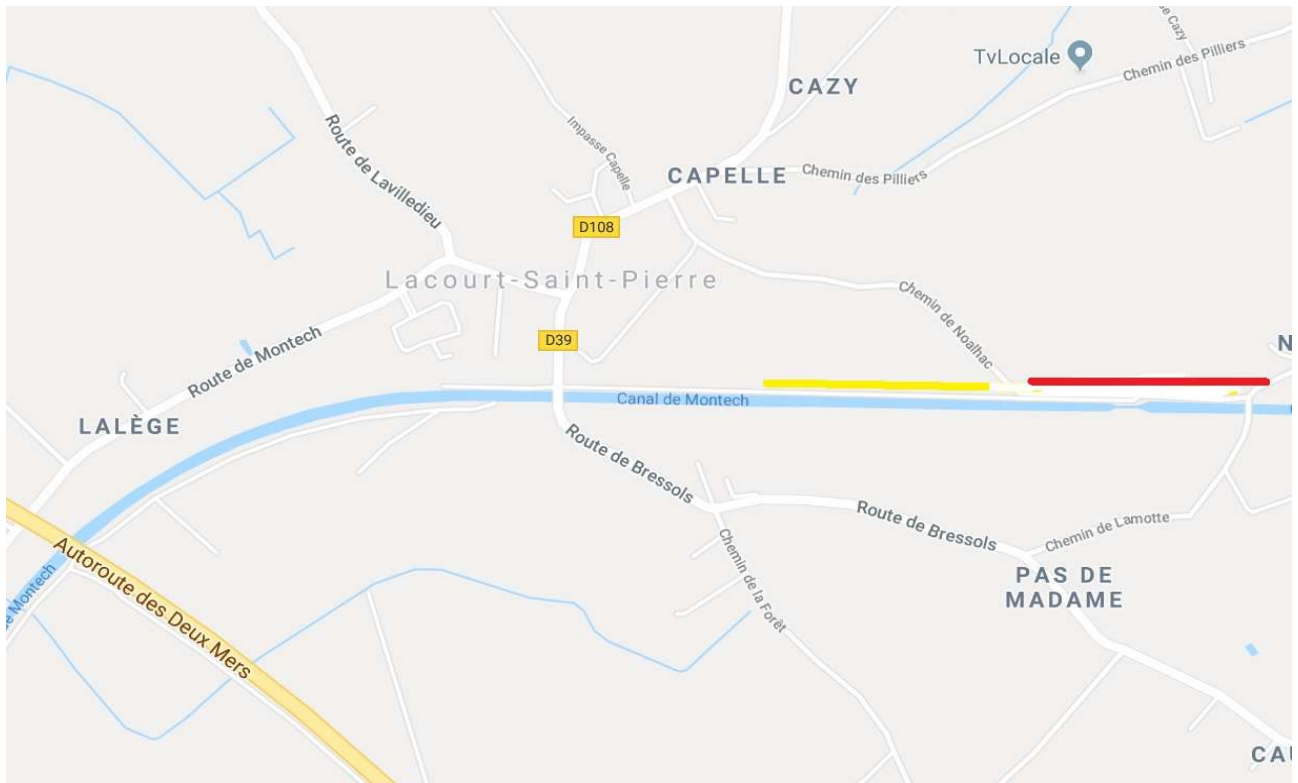
Plans d'accès au parcours





Secteur Pente d'eau





Secteurs Lacourt St Pierre

Commandes esches : avant le mardi 12 h

Chez Bruno « au coin de pêche »

1935 Av de Fontneuve 82000 Montauban tel 05 63 20 21 07

« Carp Tckle » Richard Da Ros 2 Rte de Daux 31700 Mondonville

Tel 06 82 34 17 44

Forum pêche-chasse 36 Imp des Etats Unis 321200 Toulouse

Tel 05 61 57 57 10

