



**FEDERATION FRANCAISE**  
**DE PECHE SPORTIVE AU COUP**  
**CHAMPIONNAT REGIONAL**



Moulinet

CR Aquitaine / CD64



BEARN



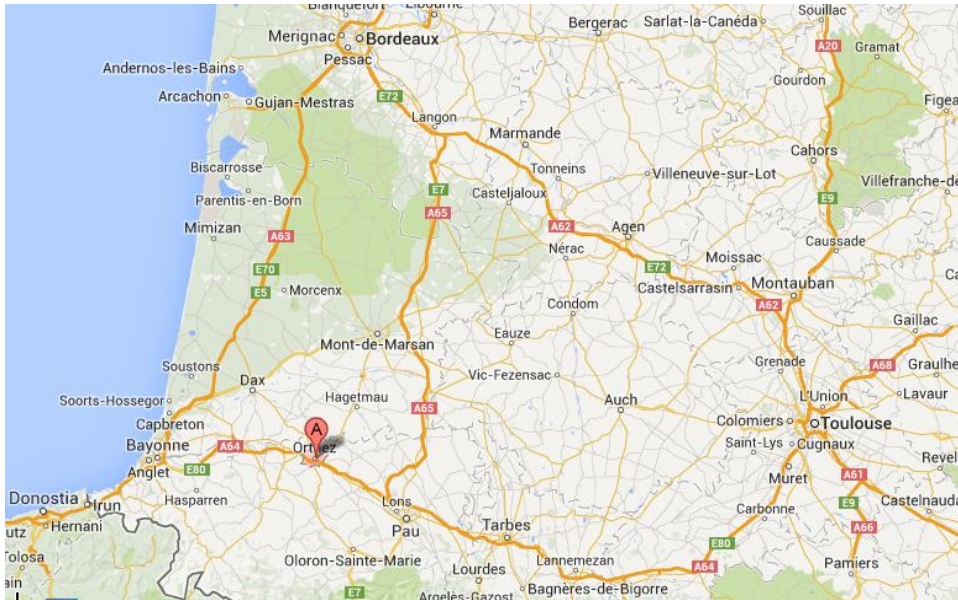
ORTHEZ



BIRON

18 et 19 OCTOBRE 2014

**Base de Loisirs Orthez / Biron**



## Bienvenue en Béarn « Planvienguts en Béarn »

Située à mi-chemin entre mer et montagne, vous pourrez en profiter pour visiter notre belle région riche en monuments historiques et en sites aussi agréables que pittoresques. Avec ses célèbres villages et villes à explorer : Salies de Béarn, Sauveterre de Béarn, Navarrenx, Oloron Sainte Marie, Morlanne, Arzacq, Orthez et bien sûr Pau.

La base de loisirs avec sa plage



Avec le concours de :



Profondeur de 1,50 à 3,50 mètres

Poissons : brèmes, poissons chats, gardons, carpes et tanches

PROGRAMME :

Samedi 18 Octobre

11 heures contrôle des licences et tirage de la grille remise des fiches

12 heures Départ pour les postes de pêches

13 heures 00 premier coup de trompe pour le contrôle des esches

*Pas de batteurs ou/et tamisage après le coup de trompe, seul le vaporisateur sera toléré pour remouiller l'amorce*

13 heures 50 deuxième coup de trompe pour l'amorçage

14 heures troisième coup de trompe début de la 1ère manche

16 heures 55 quatrième coup de trompe, 5 dernières minutes

17 heures fin de la 1ère manche.

**SANDWICHS et BOISSONS pendant les 2 journées du Championnat**

Dimanche 19 Octobre

### **Café offert aux pêcheurs**

6 heures 30 remise des fiches

7 heures Départ pour les postes de pêches

8 heures 00 premier coup de trompe pour le contrôle des esches

*Pas de batteurs ou/et tamisage après le coup de trompe, seul le vaporisateur sera toléré pour remouiller l'amorce*

8 heures 50 deuxième coup de trompe pour l'amorçage

9 heures troisième coup de trompe début de la 2<sup>ème</sup> manche

11 heures 55 quatrième coup de trompe, 5 dernières minutes

12 heures fin de la 2<sup>ème</sup> manche.

### **SANDWICHS et BOISSONS pendant les 2 journées du Championnat**

13 heures 30 remise des fiches

14 heures premier coup de trompe pour le contrôle des esches ( si les pêcheurs sont prêts )

14 heures 50 deuxième coup de trompe pour l'amorçage

15 heures troisième coup de trompe début de la 3<sup>ème</sup> manche

17 heures 55 quatrième coup de trompe, 5 dernières minutes

18 heures fin de la 3<sup>ème</sup> manche.

***Les horaires du dimanche sont à titre indicatifs, ils pourront changer en fonction de la luminosité et si les pêcheurs sont prêts pour les contrôles.***

## REGLEMENT :

Règlement général FFPSC championnats et grandes épreuves

Esches animales 1,5 litres dont 0,5 litre de fouillis

Prêtes à l'avance dans des boites mesures

Amorces toutes confondues y compris terre et autres ingrédients 17 litres

Dans seau à vendanges non tassée.

### **En cas de forfait prévenir :**

Le responsable national Monsieur Jean-Claude Poinsignon

Téléphone 03.84.75.60.33 / 06.85.05.10.95 E-mail [jcpoinsignon@ffpsc.fr](mailto:jcpoinsignon@ffpsc.fr)

Responsable Régional Portier Laurent

Téléphone 06 81 30 51 58 E-mail [laurent.portier24@orange.fr](mailto:laurent.portier24@orange.fr)

Responsable local Lafargue Bernard

Téléphone 06.84.37.88.59 E-mail [bernardlafargue@orange.fr](mailto:bernardlafargue@orange.fr)

Accès Base de loisirs

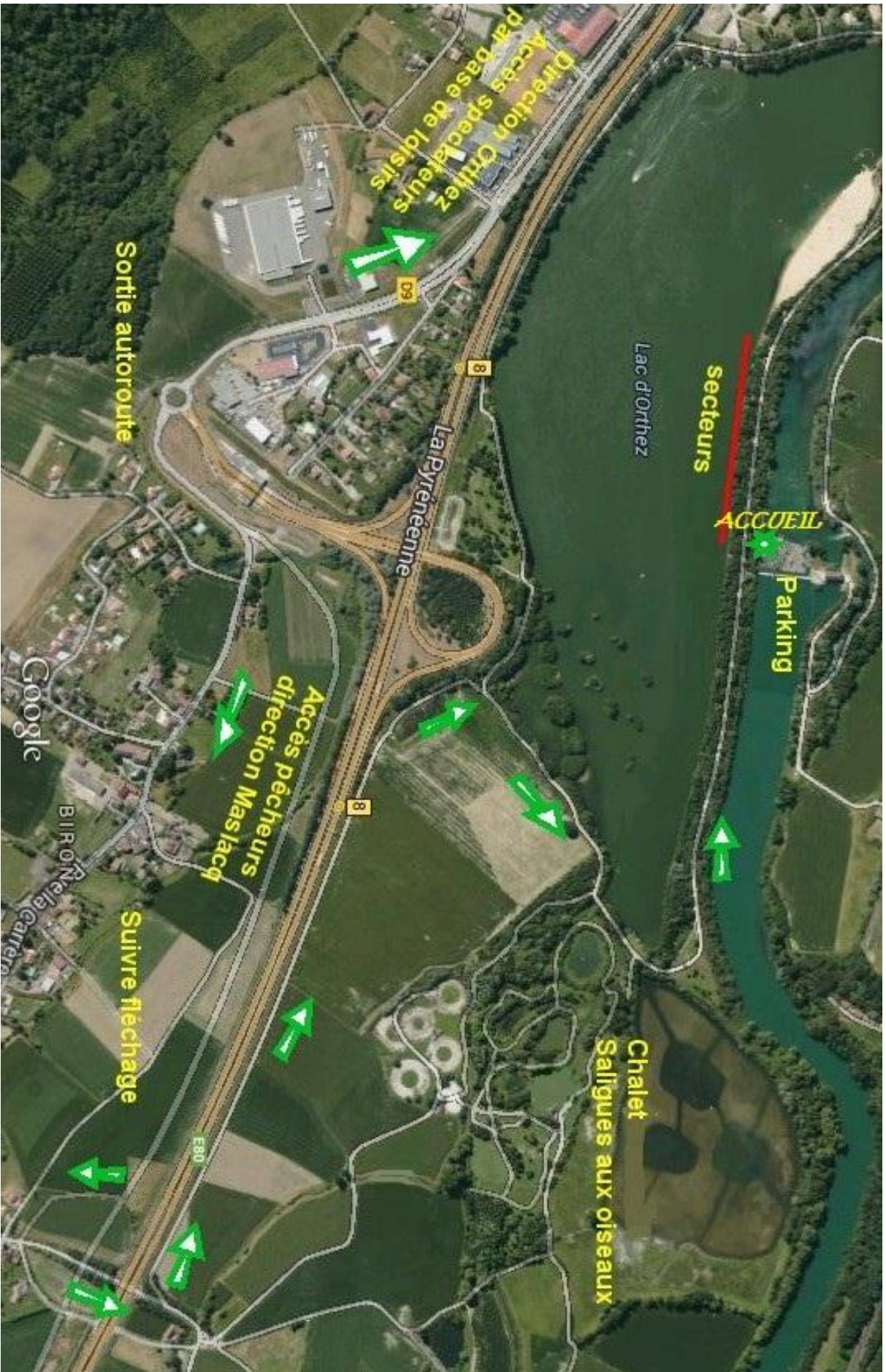
### **Pour les pêcheurs**

L'accès aux secteurs de pêche se fera par Biron (comme indiqué sur le plan ci-joint)

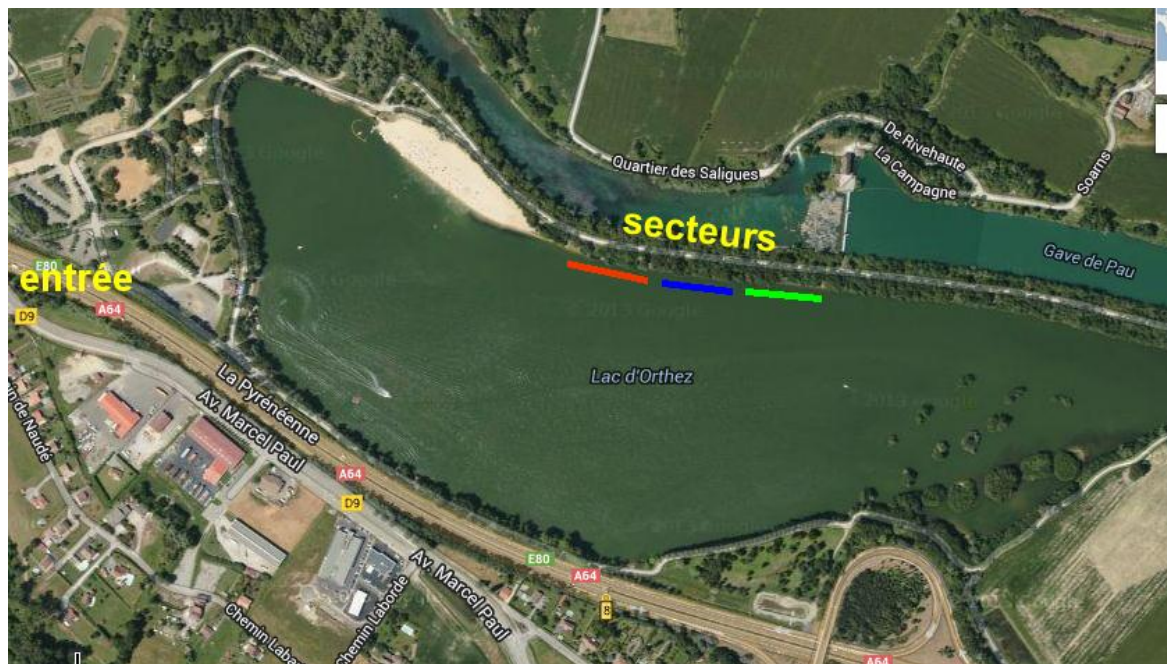
Il sera fléché à partir du 10 Octobre.

### **Pour les spectateurs**

Rien ne change pour les spectateurs, entrée et parking de la base de loisirs communs avec les autres usagers.



Depuis Orthez prendre direction Autoroute, depuis l'autoroute prendre *direction Orthez*,



*vous êtes obligés de passer devant l'entrée de la base de loisirs.*

### **PENDANT LES ENTRAINEMENTS**

Circulation des véhicules sur la base de loisirs, une réglementation exceptionnelle est mise en place dans l'enceinte de la base de loisirs pour faire cohabiter les promeneurs et les pêcheurs.

**Les pêcheurs qui désirent accéder aux secteurs de pêche en voiture doivent circuler sur la route qui fait le tour du lac, le matin avant 8heures, entre 10heures et 10heures 15 dans la matinée**

**Entre 12 heures et 13heures30, puis de 16heures à 16heures 15, et le soir après 19heures.**

1 parking est situé non loin des secteurs de pêche, ce sera le point d'accueil du championnat, pendant les entraînements, vous devrez déposer votre matériel et garer votre voiture, la semaine avant vous pourrez garder la voiture derrière votre poste de pêche, garez vos voitures le long du chemin côté lac .Dans la mesure du possible ne pas garder les poissons dans les bourriches pendant l'entraînement, à part les poissons chats qui devront ne pas être remis à l'eau.

## **HEBERGEMENT**

**Campings** : \*Camping de la Source à Orthez ( label pêche)

05.59.67.04.81 [www.camping-orthez.com](http://www.camping-orthez.com)

\* Le Paradis Perdu à Balansun

05.59.67.80.61 [www.paradis-perdu.com](http://www.paradis-perdu.com)

\* Camping Mosqueros à Salies de Béarn

05.59.38.12.94 [www.campingsaliesdebearn.com](http://www.campingsaliesdebearn.com)

**Hôtels** : \* Hôtel Kyriad à Orthez

05 .59.69.28.77

\*Hôtel restaurant Godfroy « Au bon coin » à Orthez

05.59.69.08.90

\* Hôtel « Au temps de la Reine Jeanne » à Orthez \*\*\*

05.59.67.00.76

\* Hôtel des voyageurs à Puyoo

05.59.65.12.83

\* Auberge du Relais à Bérenx\*\*

05.59.65.30.56 [www.auberge-du-relais.com](http://www.auberge-du-relais.com)

\* Hôtel Maugouber à Maslacq\*\*

05.59.38.78.00 [www.hotel-maugouber.com](http://www.hotel-maugouber.com)



**Gites :** détails sur <http://www.tourisme-bearn-gaves.com/tourinsoft/listing/meubles/orthez>

\*Résidence Domitys à *ORTHEZ*

**Tél :** 05 59 09 22 00

**Email :** [orthez@domitys.fr](mailto:orthez@domitys.fr)

**Site internet :** [www.domitys.fr](http://www.domitys.fr)

\*La Canadienne à *ORTHEZ*

**Tél :** 05 59 67 40 89

**Email :** [minelle57@hotmail.com](mailto:minelle57@hotmail.com)

\*[Maison Chapon](#) à **SAINT-BOES**

**Tél :** 05 59 38 32 82 OFFICE DE TOURISME

\*[Maison Lassalle](#) à **ORTHEZ**

**Tél :** 05 59 67 24 63 Propriétaire

**GSM :** 06 31 69 55 46

**Email :** [yf.russier@sfr.fr](mailto:yf.russier@sfr.fr)

\*[Roulotte Haü de Vicq](#) à **SAINT-GIRONS**

**Tél :** 05 59 67 91 55

**GSM :** 06 71 36 24 81

**Email :** [yves.guichemerre@orange.fr](mailto:yves.guichemerre@orange.fr)

\*[Gîte la Teulère](#) à **BIRON**

**Tél :** 05 59 69 30 30

**GSM :** 06 84 17 30 12

**Email :** [pm.gisele@wanadoo.fr](mailto:pm.gisele@wanadoo.fr) **Site internet :** <http://lateulere.com/>

GRILLES DE TIRAGE :

A	B	C
X1	Y9	Z7
X2	Y5	Z10
X3	Z11	Y8
X4	Z6	Y12
X5	Y10	Z2
X6	Z12	Y4
X7	Y1	Z9
X8	Z3	Y11
X9	Y7	Z1
X10	Y2	Z5
X11	Z8	Y3
X12	Z4	Y6

Y1	Z9	X7
Y2	Z5	X10
Y3	X11	Z8
Y4	X6	Z12
Y5	Z10	X2
Y6	X12	Z4
Y7	Z1	X9
Y8	X3	Z11
Y9	Z7	X1
Y10	Z2	X5
Y11	X8	Z3
Y12	X4	Z6

Z1	X9	Y7
Z2	X5	Y10
Z3	Y11	X8
Z4	Y6	X12
Z5	X10	Y2
Z6	Y12	X4
Z7	X1	Y9
Z8	Y3	X11
Z9	X7	Y1
Z10	X2	Y5
Z11	Y8	X3
Z12	Y4	X6

Magasins de pêche

**Didier Pêche**

9080 rte Pau, 64300 ORTHEZ  
Tel : 05 59 09 42 34

**Pêche 64**

201 Route de Pau 64300 Orthez  
Tel : 05 59 69 39 07



Lac de remplacement Lac des Barthes de BIRON ( ne devrait pas servir)