



**FEDERATION FRANCAISE  
DE PECHEES SPORTIVES**



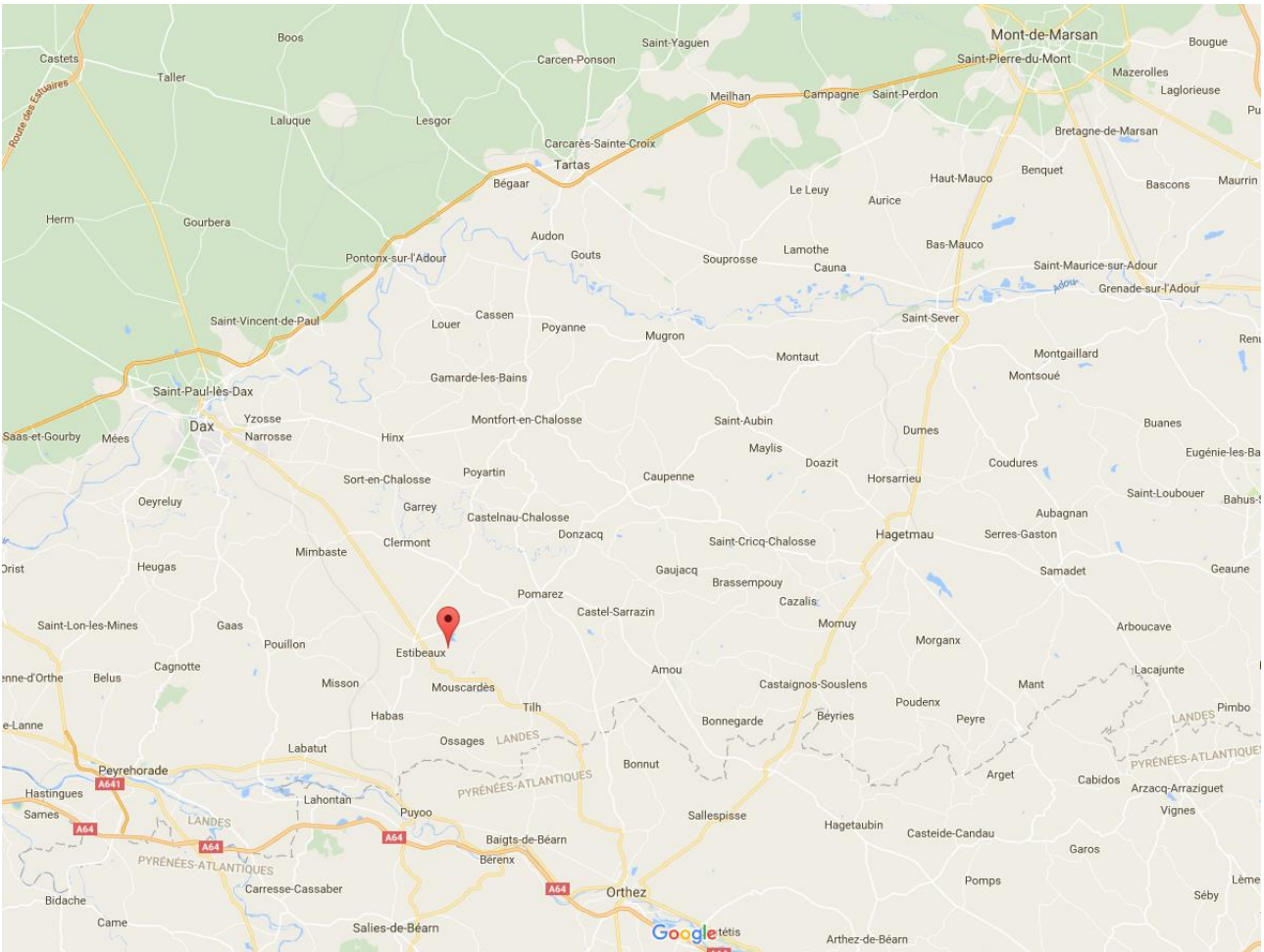
**CHAMPIONNAT de FRANCE**

**3ème DIVISION MIXTE B**

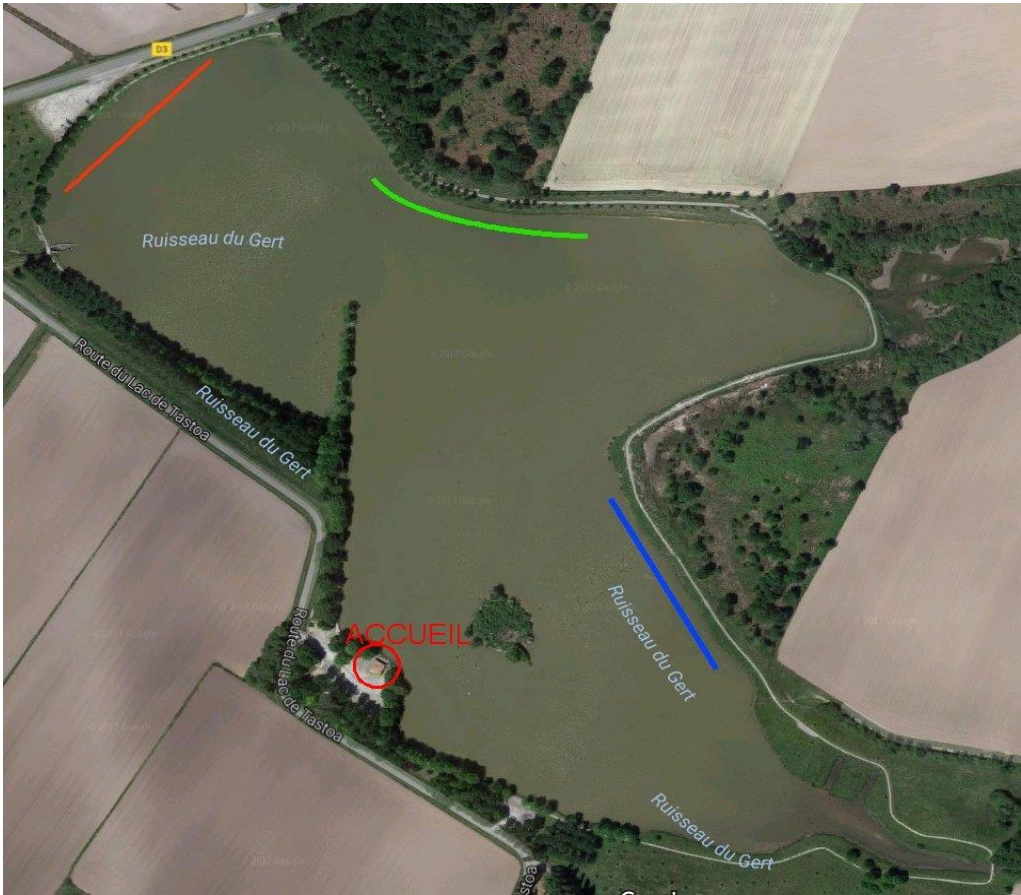


**24 et 25 JUIN 2017**

**LAC de TASTOA ESTIBEAUX**



Le lac de TASTOIA est à Estibeaux à mi-chemin entre Orthez et Dax



## REGLEMENT :

Règlement général FFPS championnats et grandes épreuves

Esches animales 2 litres, 1/2 litre de fouillis dont ¼ de vers de vases, et ½ max de vers de terre coupés ou non

Prêtes à l'avance dans des boites mesures

Lorsque les quantités d'esches, toutes confondues, sont égales ou supérieures à 2 litres, les esches destinées à l'hameçon sont comprises dans cette quantité.

Les esches destinées à l'amorçage et pour l'hameçon toutes confondues devront être présentées, non tassées, dans des **boîtes mesures** fermées, sans maintien du couvercle (ruban adhésif par exemple) et leur contenu devra être vérifié. **Toute esche qui n'est pas présentée dans une boîte mesure sera ELIMINEE, et ne sera PAS REMPLACEE.**

\* Seules les esches aquatiques pourront être présentées à part dans une boîte spéciale vers de vase ou dans de l'eau.

\* Les esches synthétiques (plastiques) sont interdites.

Amorces toutes confondues y compris terre et autres ingrédients 17 litres

Les amorces, toutes confondues, devront être présentées dans des seaux gradués, prêtes à l'emploi (mouillées, tamisées et non tassées) y compris terres, graines végétales, graviers ou tout autre additif liquide ou en poudre, non toxique pour la faune et le milieu aquatique

Profondeur de 0,70 à 2,50 mètres

Poissons : brèmes, poissons chats, gardons et carpes

Taille des poissons : Black-Bass : No-kill donc interdit

Sandre 50 cm

Brochet 60 cm

Anguille jaune autorisée

**Les poissons chats seront conservés OBLIGATOIREMENT dans une 2<sup>ème</sup> bourriche.**

Dans le cas où la réglementation locale impose la destruction des poissons nuisibles (poissons chats en particulier) ceux-ci devront être conservés dans une seconde bourriche (seau et tout autre récipient sont interdits)

**Prévoir le Chariot pour la compétition et l'entraînement ( en attente d'autorisation de dépose du matériel en voiture pour la compétition)**

**Retour des véhicules sur le parking, des panneaux d'interdiction de stationnement ont été posés récemment, et des pêcheurs se sont fait verbalisés.**

## PROGRAMME :

Samedi 24 JUIN

11 heures vérification des licences et certificats médicaux

12 heures tirage au sort et départ vers les secteurs

13 heures premier coup de trompe pour le contrôle des esches

*Pas de batteurs ou/et tamisage après le coup de trompe, seul le vaporisateur sera toléré pour remouiller l'amorce*

13 heures 50 deuxième coup de trompe pour l'amorçage

14 heures troisième coup de trompe début de la 1<sup>ère</sup> manche

16 heures 55 quatrième coup de trompe, 5 dernières minutes

17 heures fin de la 1<sup>ère</sup> manche.

**SANDWICHS et BOISSONS pendant les 2 journées du Championnat**

Dimanche 25 JUIN

**Café offert aux pêcheurs**

5 heures 45 Tirage secteur remise des fiches

6 heures Départ pour les postes de pêches

7 heures 30 premier coup de trompe pour le contrôle des esches

*Pas de batteurs ou/et tamisage après le coup de trompe, seul le vaporisateur sera toléré pour remouiller l'amorce*

8 heures 20 deuxième coup de trompe pour l'amorçage

8 heures 30 troisième coup de trompe début de la 2<sup>ème</sup> manche

11 heures 25 quatrième coup de trompe, 5 dernières minutes

11 heures 30 fin de la 2<sup>ème</sup> manche.

Dimanche après-midi

13 heures remise des fiches et départ secteurs

14 heures premier coup de trompe pour le contrôle des esches

14 heures 50 deuxième coup de trompe pour l'amorçage

15 heures troisième coup de trompe début de la 3<sup>ème</sup> manche

17 heures 55 quatrième coup de trompe, 5 dernière minutes

18 heures fin du championnat

19 heures proclamation des résultats .

**SANDWICHS et BOISSONS pendant les 2 journées du Championnat**

Pour les sandwichs, **merci de réserver à l'avance**, seuls les sandwichs réservés seront servis.

Sandwichs chipolatas ou ventrèches, boissons : jus d'orange, coca, bières et thé pêche,,,

2 sandwichs et 1 boisson 5 euros

Réservations par mail ou sms au 068437889 ou [bernardlafargue@orange.fr](mailto:bernardlafargue@orange.fr)

**En cas de forfait prévenir :**

Le responsable championnat

Jean Claude POINSIGNON [Jcpoinsignon@ffpsc.fr](mailto:Jcpoinsignon@ffpsc.fr)

Téléphone : 03 84 75 60 33 téléphone portable : 06 85 05 10 95

Responsable local Lafargue Bernard

Téléphone 06.84.37.88.59 E-mail [bernardlafargue@orange.fr](mailto:bernardlafargue@orange.fr)

<https://www.gites-de-france.com/recherche/location-vacances-estibeaux-40095.html>

### Gîte Le Pied à Terre

Capacité : 2 personnes  
Nombre de chambre : 1  
Surface : 38 m<sup>2</sup>  
Animaux : Autorisés (gratuit)  
Internet : Oui

Gîte Tastet Téléphone: +33 5 58 98 03 37

Capacité : 4 personnes  
Nombre de chambres : 2  
Surface : 56 m<sup>2</sup>  
Animaux : Autorisés

### Gîte Le Rossetti

Capacité : 4 personnes  
Nombre de chambres : 2  
Surface : 46 m<sup>2</sup>

### Chambre d'hôtes Camiade

Capacité : 9 personnes  
Nombre de chambres : 3  
Animaux : Non autorisés  
Internet : Oui

### Chambre d'hôtes La Forge de Clermont

Capacité : 6 personnes  
Nombre de chambres : 2  
Animaux : Autorisés (payant)  
Internet : Oui

### Gîte Maysonnave

Propriétaire: Madame Narp  
1176 route des Pyrénées  
40290 ESTIBEAUX  
Téléphone: +33 5 58 98 05 95  
Capacité: 6 personnes  
Capacité: 3 chambres

Gîte Marie-Hélène Sibé  
Propriétaire: Madame Marie-Hélène SIBÉ  
241 bis chemin du Barbe  
40350 POUILLON

Téléphone: +33 5 58 98 20 72  
Ouverture : Du 01/01/2017 au 31/12/2017  
Capacité: 5 personnes  
Capacité: 2 chambres  
[mh-sibe@wanadoo.fr](mailto:mh-sibe@wanadoo.fr)

Madame Chies Germaine  
Propriétaire: Madame Chies Germaine  
219 boulevard des Sports  
40350 POUILLON  
Téléphone: +33 5 58 98 20 47  
Capacité: 6 personnes  
Capacité: 3 chambres

### Maison Lameysoun

Propriétaire: Fouquet  
834 route de la gare  
40290 MISSON  
Téléphone: +33 5 58 98 38 72  
Ouverture : Du 01/05/2017 au 31/10/2017  
Capacité: 4 personnes  
Capacité: 2 chambres  
[nathfouquet@outlook.fr](mailto:nathfouquet@outlook.fr)

### Magasins de pêche

#### Didier Pêche

9080 rte Pau, 64300 ORTHEZ  
Tel : 05 59 09 42 34

#### Pêche 64

201 Route de Pau 64300 Orthez  
Tel : 05 59 69 39 07

#### DAX ETS OLHAGARAY

165 Avenue Saint-Vincent de Paul, 40100 Dax  
05 58 90 07 66